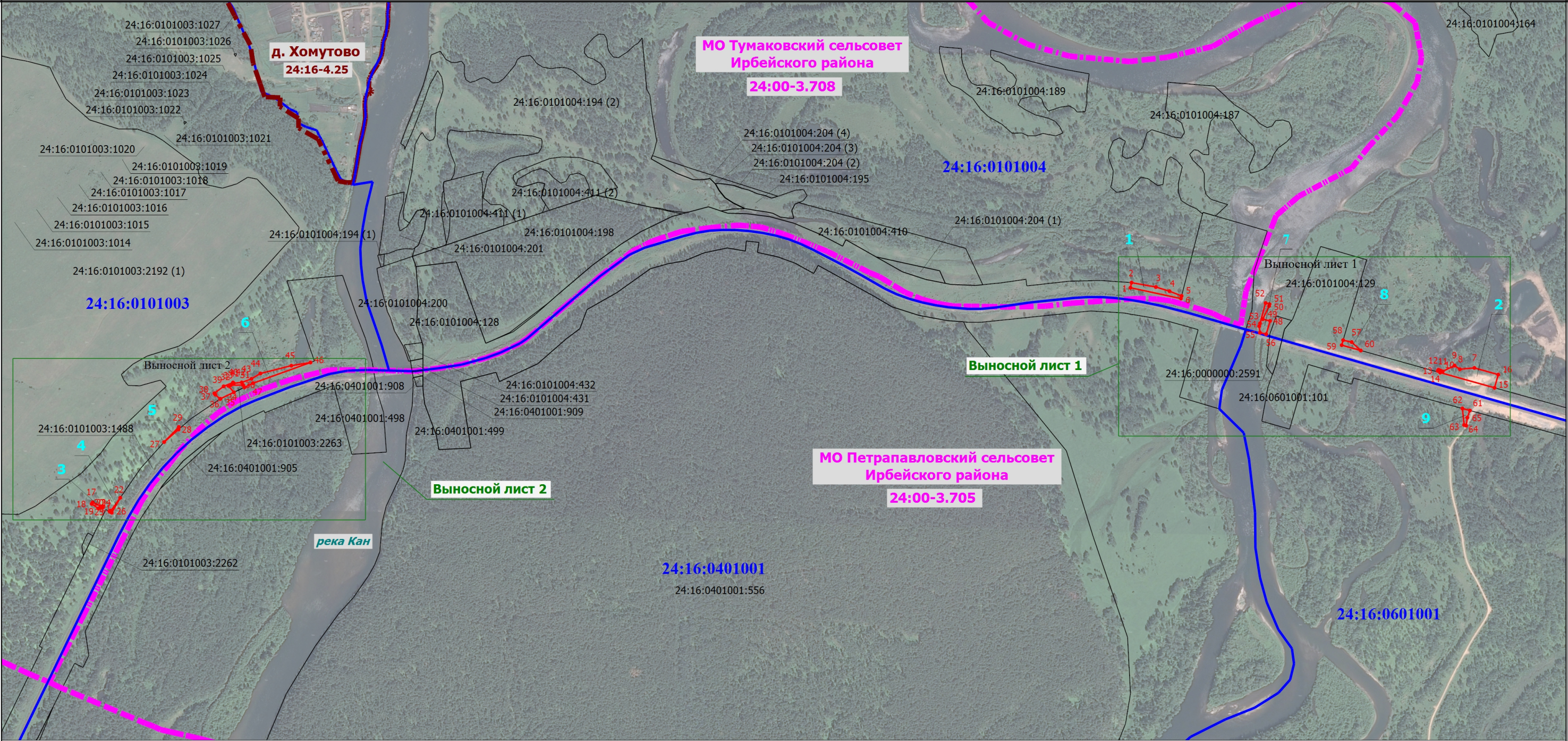


Схема расположения границ публичного сервитута



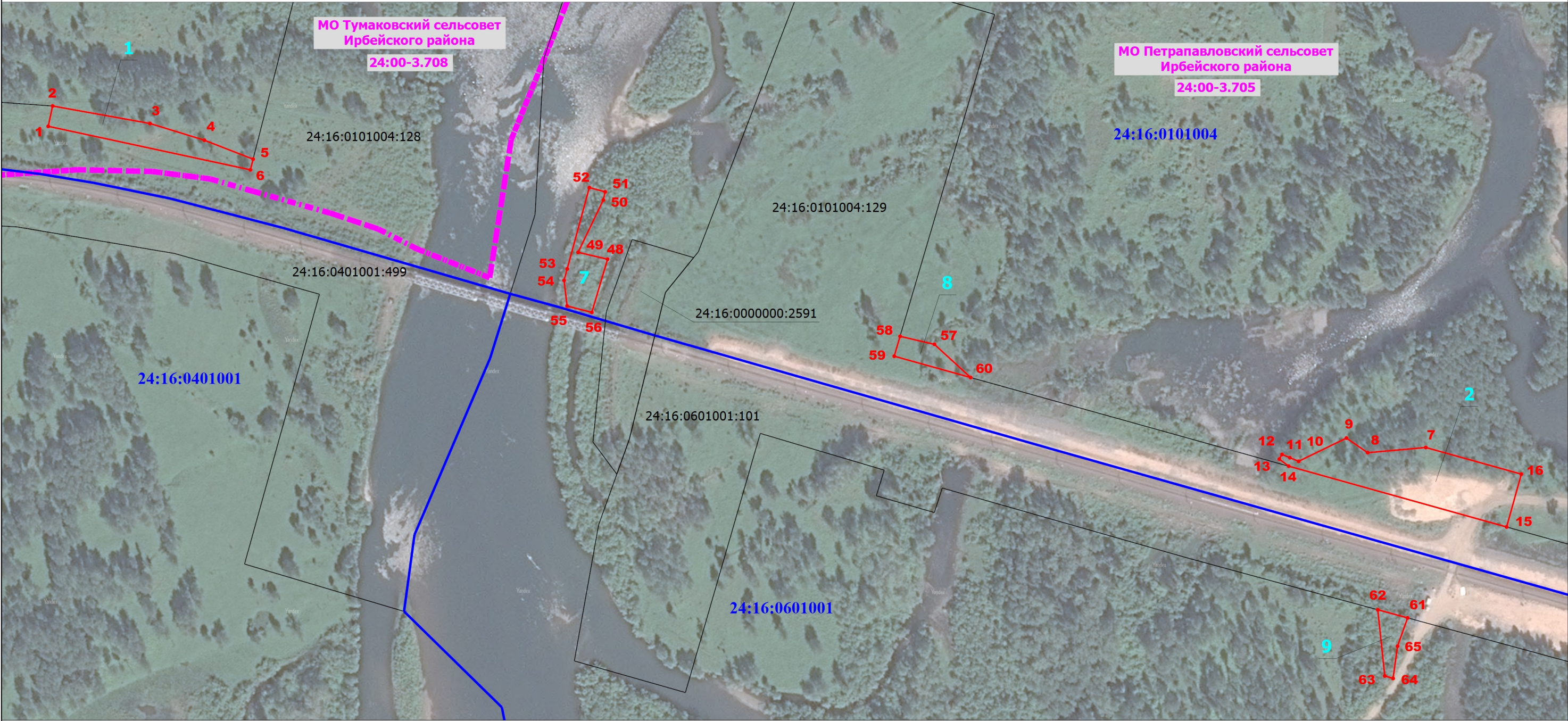
Масштаб 1:12000

Условные обозначения

- | | | | |
|--------------------|--|------------------------|--|
| | - Проектная граница публичного сервитута | | - Часть границы, сведения ЕГРН о которой позволяют однозначно определить ее положение на местности |
| | - Характерная точка границы земельного участка, сведения о которой отсутствуют в ЕГРН, местоположение которой определено при кадастровых работах (новая характерная точка) | | - Обозначение новой характерной точки |
| 24:16:0101003:1014 | - Кадастровый номер земельного участка | 24:16:0101003:2192 (1) | - Обозначение контура земельного участка |
| | - Граница кадастрового квартала | 24:16:0101003 | - Номер кадастрового квартала |
| | - Граница населенного пункта | 24:16-4.25 | - Реестровый номер границы населенного пункта |
| | - Граница муниципального образования | 24:00-3.705 | - Реестровый номер границы муниципального образования |
| | - Обозначение контура испрашиваемого публичного сервитута | | |

Схема расположения границ публичного сервитута

Выносной лист I



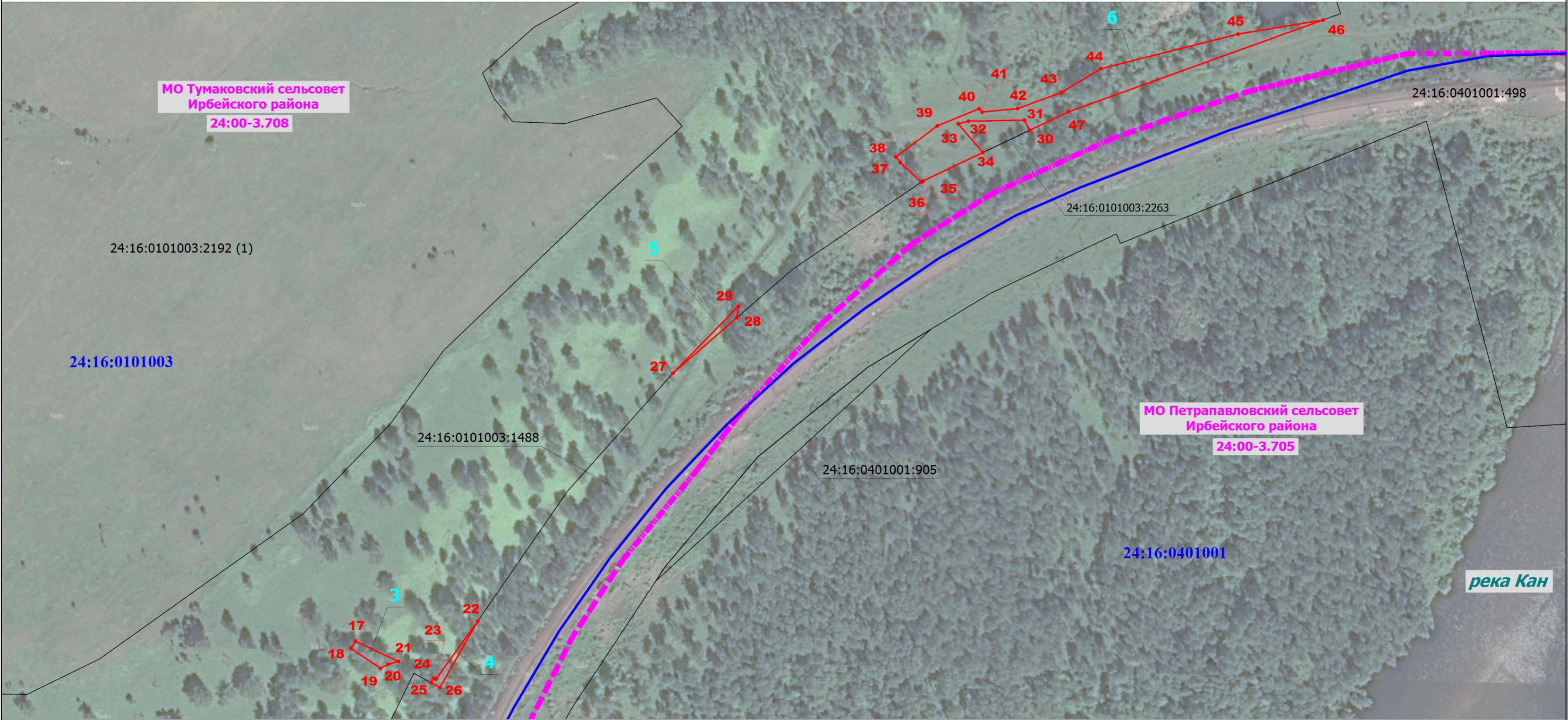
Масштаб 1:3000

Условные обозначения

- | | | | |
|-------------------|--|--|--|
| | - Проектная граница публичного сервитута | | - Часть границы, сведения ЕГРН о которой позволяют однозначно определить ее положение на местности |
| | - Характерная точка границы земельного участка, сведения о которой отсутствуют в ЕГРН, местоположение которой определено при кадастровых работах (новая характерная точка) | | - Обозначение новой характерной точки |
| 24:16:0101004:128 | - Кадастровый номер земельного участка | | - Граница кадастрового квартала |
| 24:16:0101003 | - Номер кадастрового квартала | | - Граница муниципального образования |
| 24:00-3.705 | - Реестровый номер границы муниципального образования | | - Обозначение контура испрашиваемого публичного сервитута |








Схема расположения границ публичного сервитута

Выносной лист 2



Масштаб 1:2700

Условные обозначения

- | | |
|--|--|
|  - Проектная граница публичного сервитута |  - Часть границы, сведения ЕГРН о которой позволяют однозначно определить ее положение на местности |
|  - Характерная точка границы земельного участка, сведения о которой отсутствуют в ЕГРН, местоположение которой определено при кадастровых работах (новая характерная точка) |  - Обозначение новой характерной точки |
| 24:16:0101003:1488 - Кадастровый номер земельного участка | 24:16:0101003:2192 (1) - Обозначение контура земельного участка |
|  - Граница кадастрового квартала | 24:16:0101003 - Номер кадастрового квартала |
|  - Граница муниципального образования | 24:00-3.705 - Реестровый номер границы муниципального образования |
|  - Обозначение контура испрашиваемого публичного сервитута | |